

LOFTEC

APARTAMENTY

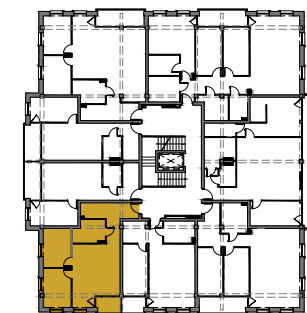
Inwestor
Grodzki Development Sp. J.

Biuro sprzedaży:
 Ełk, ul. Nadjeziorna 19U/1
 tel. 733 11 11 33

ul. Armii Krajowej 14B

apartament **24**
 klatka **A**
 piętro **III**
 powierzchnia **59,84 m²**

1. przedpokój	7,52 m ²
2. garderoba	3,47 m ²
3. łazienka	6,09 m ²
4. salon + kuchnia	23,83 m ²
5. pokój	9,43 m ²
6. pokój	9,50 m ²
7. loggia	3,36 m ²



UWAGI:

- Powierzchnia podana wg PN-ISO 9836:1997 z uwzględnieniem tynków.
- Powierzchnie mogą ulec niewielkim zmianom wynikającym z realizacji obiektu.
- Wymiary podano bez uwzględnienia wykończenia ścian (w świetle konstrukcji).
- Instalacje i powierzchnie podano na podstawie projektu budowlanego, mogą wystąpić zmiany w projekcie wykonawczym.
- Wysokość pomieszczeń od szlichty do wykończonego sufitu min. 290 cm.
- Urządzenia sanitarne i kuchenne nie stanowią wyposażenia lokali mieszkalnych. Rozmieszczenie urządzeń przedstawiono jako przykładowe i może ulec zmianie.