

# LOFTEC

APARTAMENTY

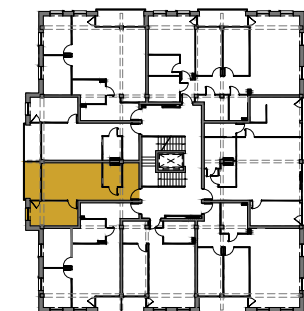
**Inwestor**  
**Grodzki Development Sp. J.**

Biuro sprzedaży:  
Ełk, ul. Nadjeziorna 19U/1  
tel. 733 11 11 33

ul. Armii Krajowej 14B  
apartament  
klatka  
piętro  
powierzchnia

**25**  
**A**  
**III**  
**40,66 m<sup>2</sup>**

1. przedpokój	4,11 m <sup>2</sup>
2. garderoba	3,45 m <sup>2</sup>
3. łazienka	3,65 m <sup>2</sup>
4. pokój	10,30 m <sup>2</sup>
5. salon + kuchnia	19,15 m <sup>2</sup>
6. loggia	5,23 m <sup>2</sup>



**UWAGI:**

- Powierzchnia podana wg PN-ISO 9836:1997 z uwzględnieniem tynków.
- Powierzchnie mogą ulec niewielkim zmianom wynikającym z realizacji obiektu.
- Wymiary podano bez uwzględnienia wykończenia ścian (w świetle konstrukcji).
- Instalacje i powierzchnie podano na podstawie projektu budowlanego, mogą wystąpić zmiany w projekcie wykonawczym.
- Wysokość pomieszczeń od szczyty do wykończonego sufitu min. 290 cm.
- Urządzenia sanitarne i kuchenne nie stanowią wyposażenia lokali mieszkalnych. Rozmieszczenie urządzeń przedstawiono jako przykładowe i może ulec zmianie.