

LOFTEC

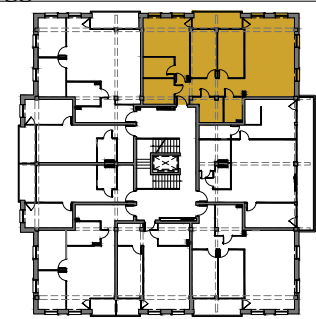
APARTAMENTY

Inwestor
Grodzki Development Sp. J.

Biuro sprzedaży:
 Ełk, ul. Nadjeziorna 19U/1
 tel. 733 11 11 33

ul. Armii Krajowej 14B
 apartament **28**
 klatka **A**
 piętro **III**
 powierzchnia **107,91 m²**

1. przedpokój	11,21 m ²
2. garderoba	5,67 m ²
3. łazienka	3,84 m ²
4. łazienka	6,94 m ²
5. pokój	18,75 m ²
6. garderoba	5,50 m ²
7. pokój	10,77 m ²
8. pokój	10,61 m ²
9. salon	34,62 m ²
10. loggia	6,66 m ²



UWAGI:

- Powierzchnia podana wg PN-ISO 9836:1997 z uwzględnieniem tynków.
- Powierzchnie mogą ulec niewielkim zmianom wynikającym z realizacji obiektu.
- Wymiary podano bez uwzględnienia wykończenia ścian (w świetle konstrukcji).
- Instalacje i powierzchnie podano na podstawie projektu budowlanego, mogą wystąpić zmiany w projekcie wykonawczym.
- Wysokość pomieszczeń od szlichty do wykończonego sufitu min. 290 cm.
- Urządzenia sanitarne i kuchenne nie stanowią wyposażenia lokali mieszkalnych. Rozmieszczenie urządzeń przedstawiono jako przykładowe i może ulec zmianie.

