

LOFTEC

APARTAMENTY

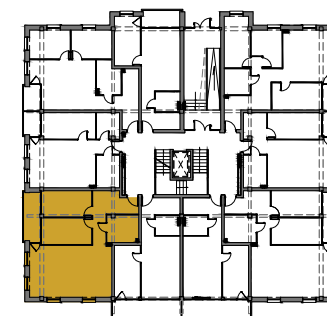
Inwestor
Grodzki Development Sp. J.

Biuro sprzedaży:
 Ełk, ul. Nadjeziorna 19U/1
 tel. 733 11 11 33

ul. Armii Krajowej 14B
 apartament
 klatka
 piętro
 powierzchnia

34
B
parter
73,03 m²

1. przedpokój	10,85 m ²
2. łazienka	6,88 m ²
3. pokój	10,31 m ²
4. pokój	10,37 m ²
5. salon + kuchnia	34,62 m ²
6. loggia	6,66 m ²



UWAGI:

- Powierzchnia podana wg PN-ISO 9836: 1997 z uwzględnieniem tynków.
- Powierzchnie mogą ulec niewielkim zmianom wynikającym z realizacji obiektu.
- Wymiary podano bez uwzględnienia wykończenia ścian (w świetle konstrukcji).
- Instalacje i powierzchnie podano na podstawie projektu budowlanego, mogą wystąpić zmiany w projekcie wykonawczym.
- Wysokość pomieszczeń od szczyty do wykończonego sufitu min. 290 cm.
- Urządzenia sanitarne i kuchenne nie stanowią wyposażenia lokali mieszkalnych. Rozmieszczenie urządzeń przedstawiono jako przykładowe i może ulec zmianie.

