

# LOFTEC

APARTAMENTY

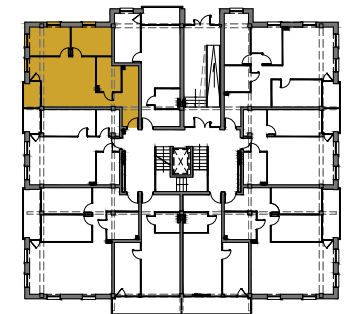
**Inwestor**  
**Grodzki Development Sp. J.**

Biuro sprzedaży:  
 Ełk, ul. Nadjeziorna 19U/1  
 tel. 733 11 11 33

ul. Armii Krajowej 14B

apartament **36**  
 klatka **B**  
 piętro **parter**  
 powierzchnia **59,94 m<sup>2</sup>**

1. przedpokój	7,57 m <sup>2</sup>
2. garderoba	3,47 m <sup>2</sup>
3. łazienka	6,14 m <sup>2</sup>
4. salon + kuchnia	23,83 m <sup>2</sup>
5. pokój	9,43 m <sup>2</sup>
6. pokój	9,50 m <sup>2</sup>
7. loggia	3,36 m <sup>2</sup>



**UWAGI:**

- Powierzchnia podana wg PN-ISO 9836:1997 z uwzględnieniem tynków.
- Powierzchnie mogą ulec niewielkim zmianom wynikającym z realizacji obiektu.
- Wymiary podano bez uwzględnienia wykończenia ścian (w świetle konstrukcji).
- Instalacje i powierzchnie podano na podstawie projektu budowlanego, mogą wystąpić zmiany w projekcie wykonawczym.
- Wysokość pomieszczeń od szlichty do wykończonego sufitu min. 290 cm.
- Urządzenia sanitarne i kuchenne nie stanowią wyposażenia lokali mieszkalnych. Rozmieszczenie urządzeń przedstawiono jako przykładowe i może ulec zmianie.