

# LOFTEC

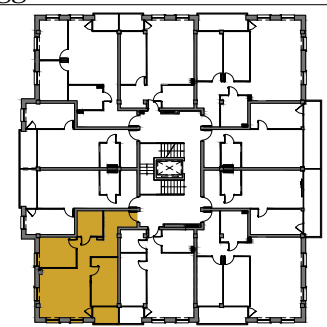
APARTAMENTY

**Inwestor**  
**Grodzki Development Sp. J.**

Biuro sprzedaży:  
 Ełk, ul. Nadjeziorna 19U/1  
 tel. 733 11 11 33

ul. Armii Krajowej 14B  
 apartament **4**  
 klatka **A**  
 piętro **I**  
 powierzchnia **59,66 m<sup>2</sup>**

1. przedpokój	5,65 m <sup>2</sup>
2. komunikacja	7,69 m <sup>2</sup>
3. łazienka	5,38 m <sup>2</sup>
4. pokój	9,38 m <sup>2</sup>
5. pokój	10,47 m <sup>2</sup>
6. salon + kuchnia	21,09 m <sup>2</sup>
7. loggia	3,36 m <sup>2</sup>



**UWAGI:**

- Powierzchnia podana wg PN-ISO 9836:1997 z uwzględnieniem tynków.
- Powierzchnie mogą ulec niewielkim zmianom wynikającym z realizacji obiektu.
- Wymiary podano bez uwzględnienia wykończenia ścian (w świetle konstrukcji).
- Instalacje i powierzchnie podano na podstawie projektu budowlanego, mogą wystąpić zmiany w projekcie wykonawczym.
- Wysokość pomieszczeń od szlichty do wykończonego sufitu min. 290 cm.
- Urządzenia sanitarne i kuchenne nie stanowią wyposażenia lokali mieszkalnych. Rozmieszczenie urządzeń przedstawiono jako przykładowe i może ulec zmianie.