

LOFTEC

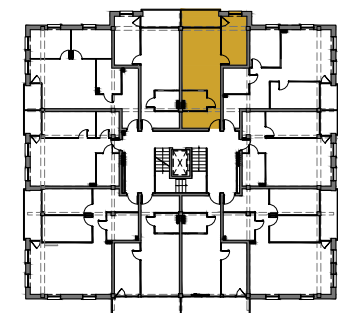
APARTAMENTY

Inwestor
Grodzki Development Sp. J.

Biuro sprzedaży:
 Ełk, ul. Nadjeziorna 19U/1
 tel. 733 11 11 33

ul. Armii Krajowej 14B
 apartament **48**
 klatka **B**
 piętro **II**
 powierzchnia **40,71 m²**

1. przedpokój	4,11 m ²
2. garderoba	3,45 m ²
3. łazienka	3,70 m ²
4. pokój	10,30 m ²
5. salon	19,15 m ²
6. loggia	5,23 m ²



UWAGI:

- Powierzchnia podana wg PN-ISO 9836:1997 z uwzględnieniem tynków.
- Powierzchnie mogą ulec niewielkim zmianom wynikającym z realizacji obiektu.
- Wymiary podano bez uwzględnienia wykończenia ścian (w świetle konstrukcji).
- Instalacje i powierzchnie podano na podstawie projektu budowlanego, mogą wystąpić zmiany w projekcie wykonawczym.
- Wysokość pomieszczeń od szczyty do wykończonego sufitu min. 290 cm.
- Urządzenia sanitarne i kuchenne nie stanowią wyposażenia lokali mieszkalnych. Rozmieszczenie urządzeń przedstawiono jako przykładowe i może ulec zmianie.