

LOFTEC

APARTAMENTY

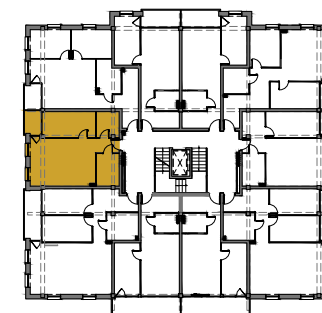
Investor
Grodzki Development Sp. J.

Biuro sprzedaży:
Ełk, ul. Nadjeziorna 19U/1
tel. 733 11 11 33

ul. Armii Krajowej 14B

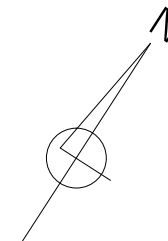
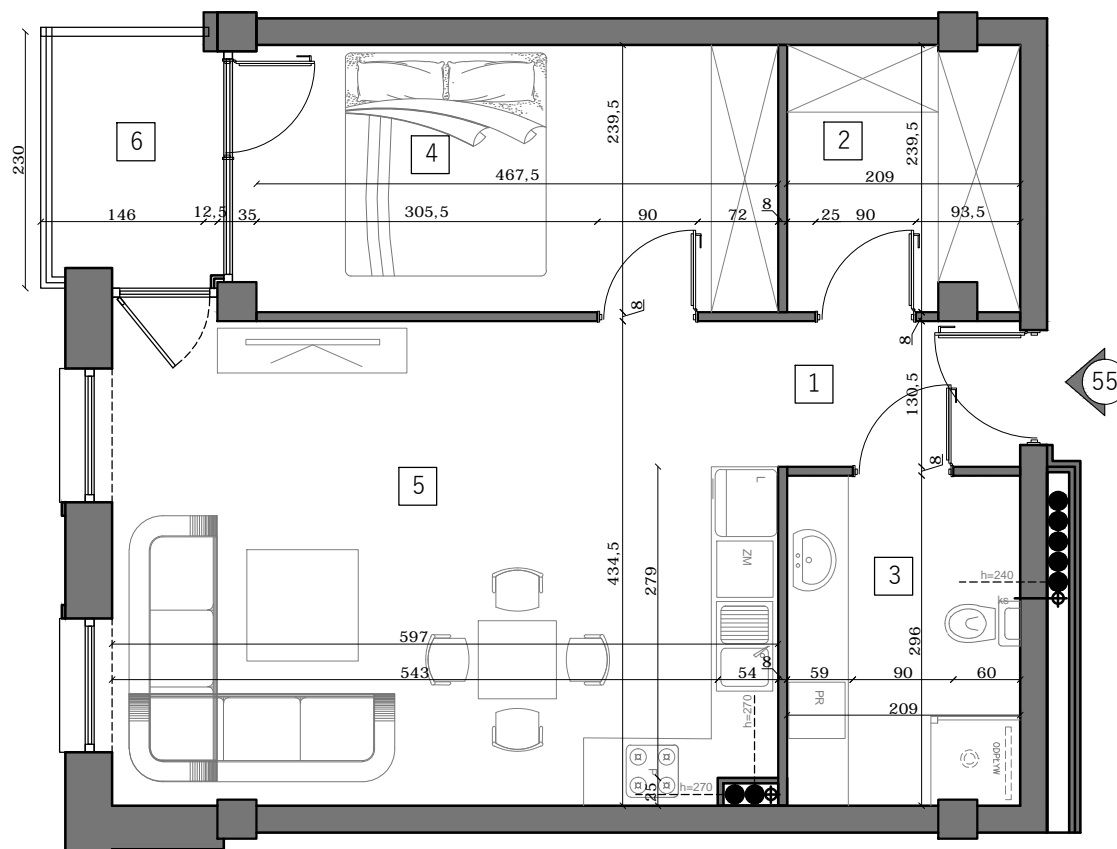
apartament **55**
klatka **B**
piętro **II**
powierzchnia **50,07 m²**

1. przedpokój	2,76 m ²
2. garderoba	4,74 m ²
3. łazienka	6,01 m ²
4. pokój	11,09 m ²
5. salon	25,47 m ²
6. loggia	3,36 m ²



UWAGI:

- Powierzchnia podana wg PN-ISO 9836:1997 z uwzględnieniem tynków.
- Powierzchnie mogą ulec niewielkim zmianom wynikającym z realizacji obiektu.
- Wymiary podano bez uwzględnienia wykończenia ścian (w świetle konstrukcji).
- Instalacje i powierzchnie podano na podstawie projektu budowlanego, mogą wystąpić zmiany w projekcie wykonawczym.
- Wysokość pomieszczeń od szlichty do wykończonego sufitu min. 290 cm.
- Urządzenia sanitarne i kuchenne nie stanowią wyposażenia lokali mieszkalnych. Rozmieszczenie urządzeń przedstawiono jako przykładowe i może ulec zmianie.



55