

LOFTEC

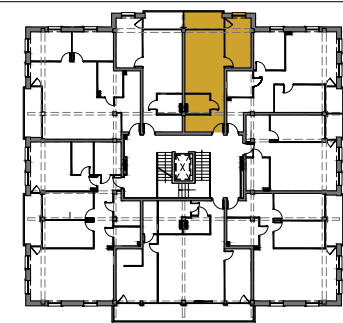
APARTAMENTY

Inwestor
Grodzki Development Sp. J.

Biurowie sprzedaży:
 Ełk, ul. Nadjeziorna 19U/1
 tel. 733 11 11 33

ul. Armii Krajowej 14B
 apartament **58**
 klatka **B**
 piętro **III**
 powierzchnia **40,71 m²**

- | | |
|---|----------------------|
| 1. przedpokój | 4,11 m ² |
| 2. garderoba | 3,45 m ² |
| 3. łazienka | 3,70 m ² |
| 4. salon + kuchnia
+ aneks sypialniowy | 29,45 m ² |
| 5. loggia | 5,23 m ² |



UWAGI:

- Powierzchnia podana wg PN-ISO 9836: 1997 z uwzględnieniem tynków.
- Powierzchnie mogą ulec niewielkim zmianom wynikającym z realizacji obiektu.
- Wymiary podano bez uwzględnienia wykończenia ścian (w świetle konstrukcji).
- Instalacje i powierzchnie podano na podstawie projektu budowlanego, mogą wystąpić zmiany w projekcie wykonawczym.
- Wysokość pomieszczeń od szlichty do wykończonego sufitu min. 290 cm.
- Urządzenia sanitarne i kuchenne nie stanowią wyposażenia lokali mieszkalnych. Rozmieszczenie urządzeń przedstawiono jako przykładowe i może ulec zmianie.