

LOFTEC

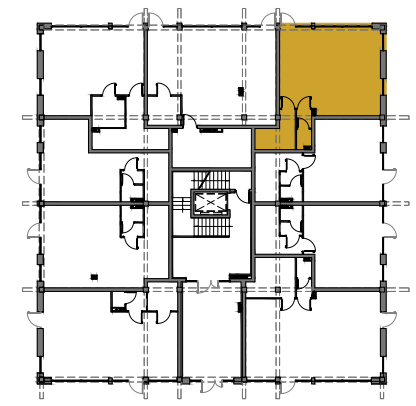
APARTAMENTY

Investor
Grodzki Development Sp. J.

Biuro sprzedaży:
 Ełk, ul. Nadjeziorna 19U/1
 tel. 733 11 11 33

ul. Armii Krajowej 14B
 lokal usługowy **U3**
 klatka **A**
 piętro **I**
 powierzchnia **51,67 m²**

- 1. pomieszczenie usługowe 43,20 m²
- 2. łazienka 2,73 m²
- 3. pomieszczenie gospodarcze 5,74 m²



UWAGI:

- Powierzchnia podana wg PN-ISO 9836: 1997 z uwzględnieniem tynków.
- Powierzchnie mogą ulec niewielkim zmianom wynikającym z realizacji obiektu.
- Wymiary podano bez uwzględnienia wykończenia ścian (w świetle konstrukcji).
- Instalacje i powierzchnie podano na podstawie projektu budowlanego, mogą wystąpić zmiany w projekcie wykonawczym.
- Wysokość pomieszczeń od szczyty do wykończonego sufitu min. 290 cm.
- Urządzenia sanitarne i kuchenne nie stanowią wyposażenia lokali mieszkalnych. Rozmieszczenie urządzeń przedstawiono jako przykładowe i może ulec zmianie.