

LOFTEC

APARTAMENTY

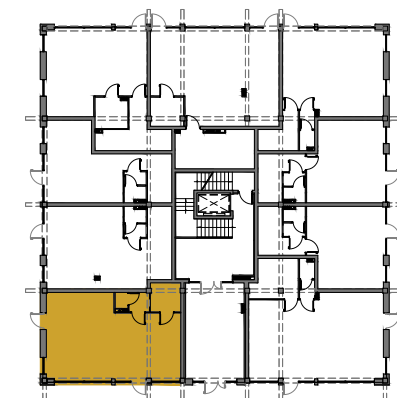
Investor
Grodzki Development Sp. J.

Biuro sprzedaży:
Ełk, ul. Nadjeziorna 19U/1
tel. 733 11 11 33

ul. Armii Krajowej 14B
lokal usługowy
klatka
piętro
powierzchnia

U7
A
I
59,91 m²

- | | |
|------------------------------|----------------------|
| 1. pomieszczenie usługowe | 52,44 m ² |
| 2. łazienka | 3,00 m ² |
| 3. pomieszczenie gospodarcze | 4,38 m ² |



- UWAGI:**
- Powierzchnia podana wg PN-ISO 9836:1997 z uwzględnieniem tynków.
 - Powierzchnie mogą ulec niewielkim zmianom wynikającym z realizacji obiektu.
 - Wymiary podano bez uwzględnienia wykończenia ścian (w świetle konstrukcji).
 - Instalacje i powierzchnie podano na podstawie projektu budowlanego, mogą wystąpić zmiany w projekcie wykonawczym.
 - Wysokość pomieszczeń od szlichty do wykończonego sufitu min. 290 cm.
 - Urządzenia sanitarne i kuchenne nie stanowią wyposażenia lokali mieszkalnych. Rozmieszczenie urządzeń przedstawiono jako przykładowe i może ulec zmianie.

