

# LOFTEC

APARTAMENTY

**Investor**  
**Grodzki Development Sp. J.**

Biuro sprzedaży:  
Ełk, ul. Nadjeziorna 19U/1  
tel. 733 11 11 33

ul. Armii Krajowej 14B

lokal usługowy

**U8**

klatka

**A**

piętro

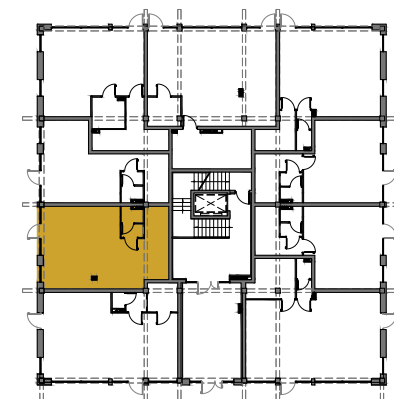
**I**

powierzchnia

**50,75 m<sup>2</sup>**

1. pomieszczenie usługowe 47,72 m<sup>2</sup>

2. łazienka 3,03 m<sup>2</sup>



**UWAGI:**

- Powierzchnia podana wg PN-ISO 9836: 1997 z uwzględnieniem tynków.
- Powierzchnie mogą ulec niewielkim zmianom wynikającym z realizacji obiektu.
- Wymiary podano bez uwzględnienia wykończenia ścian (w świetle konstrukcji).
- Instalacje i powierzchnie podano na podstawie projektu budowlanego, mogą wystąpić zmiany w projekcie wykonawczym.
- Wysokość pomieszczeń od szczyty do wykończonego sufitu min. 290 cm.
- Urządzenia sanitarne i kuchenne nie stanowią wyposażenia lokali mieszkalnych. Rozmieszczenie urządzeń przedstawiono jako przykładowe i może ulec zmianie.